



FIRETIGHT®

CONTROLS FIRE

**BRANDWERENDE
AANSLUITINGEN**

(GEVENTILEERDE) GEVEL • AANSLUITINGEN (PREFAB) BOUWELEMENTEN • WONINGSCHIEDINGEN WAND / DAK

BRANDVEILIG BOUWEN: PASSIEVE BRANDBEVEILIGING

Passieve brandbeveiliging voorkomt of vertraagt brandverspreiding in gebouwen door het gebruik van brandwerende materialen. Anders dan actieve systemen – die brand blussen – zijn passieve systemen erop gericht om de verspreiding van vuur, rook en hete gassen binnen het gebouw te beperken zonder menselijke of mechanische tussenkomst. Hierdoor blijft de brand in gecompartmenteerde zones, dat vergroot de veiligheid bij evacuatie en hulpverlening.

DUURZAME BRANDWERENDHEID

FIRETIGHT® producten zijn effectieve compartimenteringsoplossingen die eenvoudig hoge brandwerendheid bieden. Door het zelfklemmende ontwerp zijn FIRETIGHT producten eenvoudig te monteren en transformeren ze kritieke aansluitingen snel tot duurzame, losmaakbare en brandveilige compartimenten.

Wet Kwaliteitsborging voor het Bouwen (Wkb) en brandveiligheid

Sinds 1 januari 2024 is de aansprakelijkheid van aannemers uitgebreid. Na de oplevering van een bouwwerk blijft de aannemer aansprakelijk voor alle bouwgebreken. Dat geldt ook voor gebreken die later aan het licht komen, bijvoorbeeld na een brand. In het verleden werden brandscheidende onderbrekingen nog wel eens wegbezuinigd, maar vanwege de komst van de Wkb gaat dat niet meer op.

Voor zowel een optimale veiligheid als de aansprakelijkheid is het essentieel om risico's zo veel mogelijk te beperken. Het is voor aannemers daarom nog belangrijker geworden om goede controles uit te voeren en garanties op geleverde bouwkwaliteit te verkrijgen door het toepassen van kwalitatieve bouwproducten.

Met de introductie van de Wkb wordt duurzame passieve brandbeveiliging een cruciale keuze voor elke aannemer.

WAAROM BRANDVEILIG BOUWEN ONDER WKB BELANGRIJK IS

Door te kiezen voor een duurzaam, passief beveiligingssysteem op kritische aansluitingen, voldoen aannemers aan de strengste brandwerendheidseisen en voorkomen ze toekomstige risico's.

FIRETIGHT-producten helpen aannemers niet alleen te voldoen aan de wettelijke vereisten van de Wkb en het Besluit bouwwerken leefomgeving (Bbl), maar ook om langdurige brandveiligheid en prestaties in hun bouwwerken te waarborgen.



BRANDCOMPARTIMERING

BRANDVEILIGE GEVELS

Brandveiligheid in gebouwen is een kritieke prioriteit in de bouwsector. Vooral gevels vragen om specifieke aandacht, omdat die bij kunnen dragen aan een snelle verspreiding van brand naar meerde brandcompartimenten.

Sinds de introductie van de Wkb zijn aannemers aansprakelijk voor de veiligheid op lange termijn en moeten zij dus extra rekening houden met de risico's van brandoverslag tussen brandcompartimenten via de gevel. Fire stops en cavity barriers vormen een essentieel onderdeel van de passieve brandbeveiligingsstrategie om de verspreiding van brand door gevels te voorkomen.

BRANDCOMPARTIMENTEN MET FIRE STOPS EN CAVITY BARRIERS

Gevels bieden niet alleen bescherming tegen weersinvloeden maar bieden ook thermische, akoestische en brandwerende isolatie. Afhankelijk van het geveltype, zoals metselwerk-, vlies- of geventileerde gevels, is er een verschillende aanpak nodig voor brandveiligheid. Compartimentering – oftewel het opdelen van een gebouw in brandcompartimenten – is daarbij het basisprincipe.

In gevels kunnen ruimten tussen structurele elementen – zoals spouwen – fungeren als potentiële routes voor brandverspreiding. Wanneer brand, rook en hete gassen zich door deze spouwen verspreiden, ontstaat het zogeheten 'chimney-effect', waarbij het vuur zich als een soort schoorsteen razendsnel kan verplaatsen. Vooral in grote, doorgaande spouwen kan zo snelle branduitbreiding optreden. Om dit effect te voorkomen, worden cavity barriers en fire stops als brandscheidende onderbrekingen geïnstalleerd.



FIRETIGHT FIRE STOP

Fire stops zorgen voor brandwerende afsluitingen van kritieke aansluitingen tussen brandwerende muren, vloeren en daken. Ze zijn in staat om natuurlijke bewegingen van het gebouw op te vangen.

De **FIRETIGHT FIRE STOP** is zo'n brandwerende lineaire naadafdichting die de natuurlijke beweging van het gebouw opvangt zonder in te boeten aan brandveiligheid. Dankzij het unieke montagesysteem ontstaat zo razendsnel een effectieve continuering van het brandcompartiment.

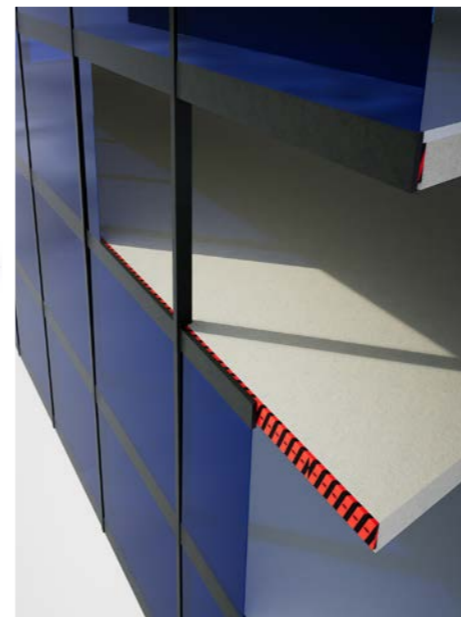
FIRETIGHT FUSE

Cavity barriers zijn ontworpen om kleine verborgen ruimten of spouwen in gevels en daken op te vullen, zodat de beweging van vuur wordt beperkt binnen het brandcompartiment.

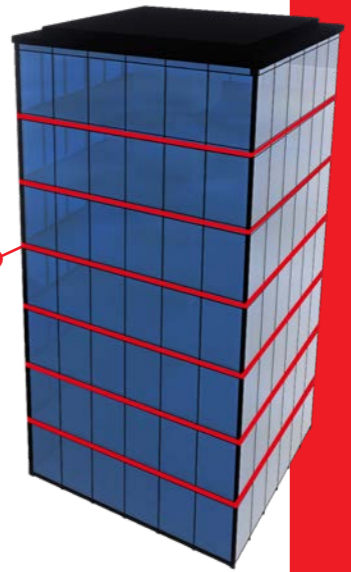
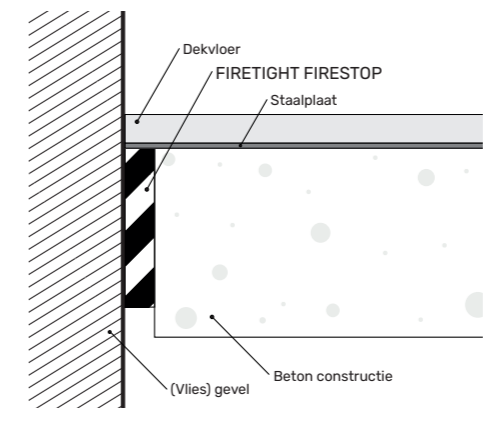
De **FIRETIGHT FUSE** is een 'open-state' cavity barrier (OSCB). Dat betekent dat de gevel geventileerd kan worden door een luchtsouw, maar in het geval van brand snel wordt dichtgezet voor een brandwerende barriere. De Fuse is snel en eenvoudig te monteren dankzij de voorgeboorde gaten.



PLAATSEN, PRIKKEN EN DUURZAAM BRANDWEREND



FIRETIGHT FIRESTOP
Lineaire naadafdichting voor een brandwerende- en luchtdichte afsluiting tussen gebouwdelen.



180 - 240 minuten



- 47 db



FIRE STOP
**BRANDWERENDE
AANSLUITINGEN**
(30 - 80 mm)

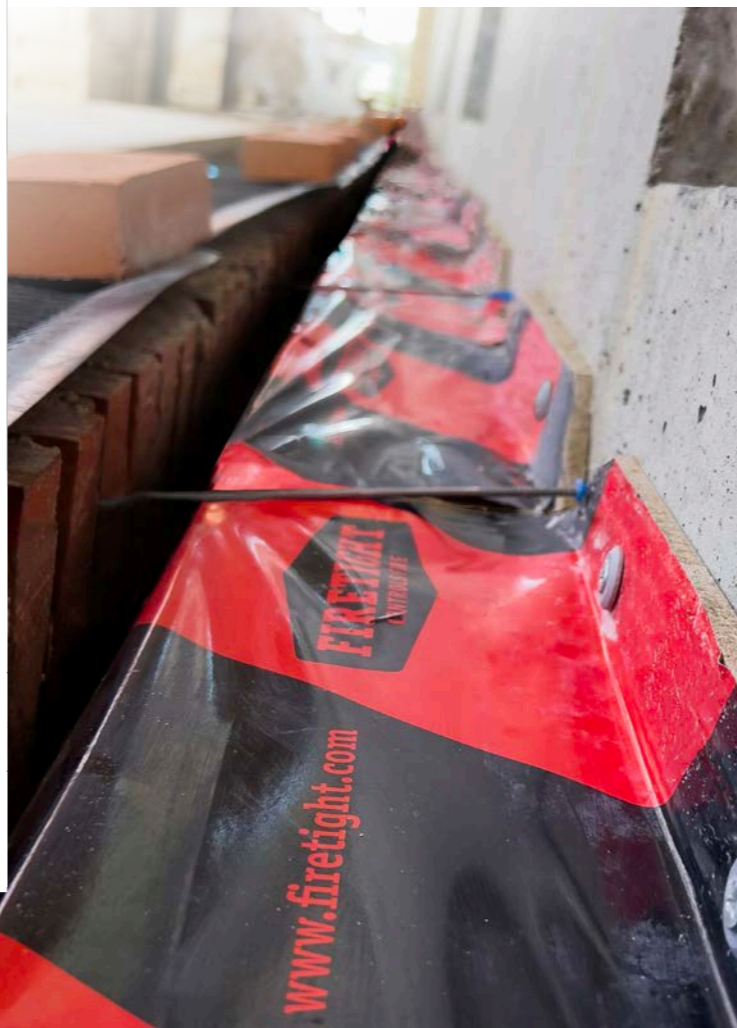
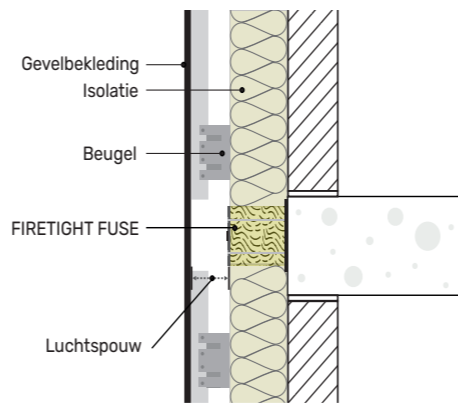
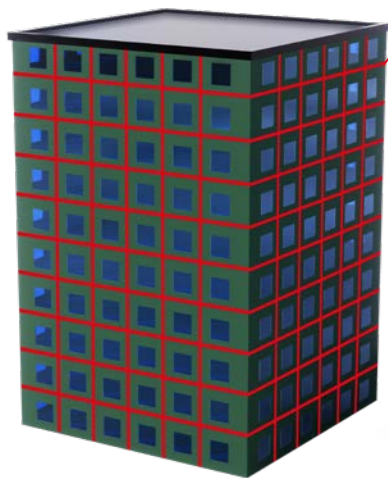
De **FIRETIGHT® Fire stop** is een speciaal ontwikkelde oplossing voor het brandwerend maken van (vlies)gevels in de (hoog)bouw, waarbij de spouw ook direct luchtdicht wordt, met als gevolg een hoge geluidsisolatie.

De vacuümgetrokken strook wordt in de naad geplaatst, doorgeprikt en zet zich snel luchtdicht en brandwerend (+180 minuten) vast. Zeer snel te monteren en bij sloop eenvoudig losmaakbaar en indien gewenst recyclebaar.

RAZENDSNELLE BRANDWERING VOOR GEVENTILEERDE GEVELS

FIRETIGHT FUSE

Voor het **brandwerend** maken van geventileerde (vlies)gevels, zowel horizontaal als verticaal.



60 minuten



OPEN-STATE CAVITY BARRIER **BRANDWERENDE GEVENTILEERDE GEVEL** (LUCHTSPOUW TOT 50mm)

De waterafstotende Rockwool-steenwol in de **FIRETIGHT® Fuse** wordt bij elkaar gehouden met speciale smeltzekeringen. Hierdoor blijft er een luchtspouw mogelijk. Bij brand smelten de zekeringen, waardoor de gecompresseerde steenwol uitzet en de opening direct volledig brandwerend afsluit.

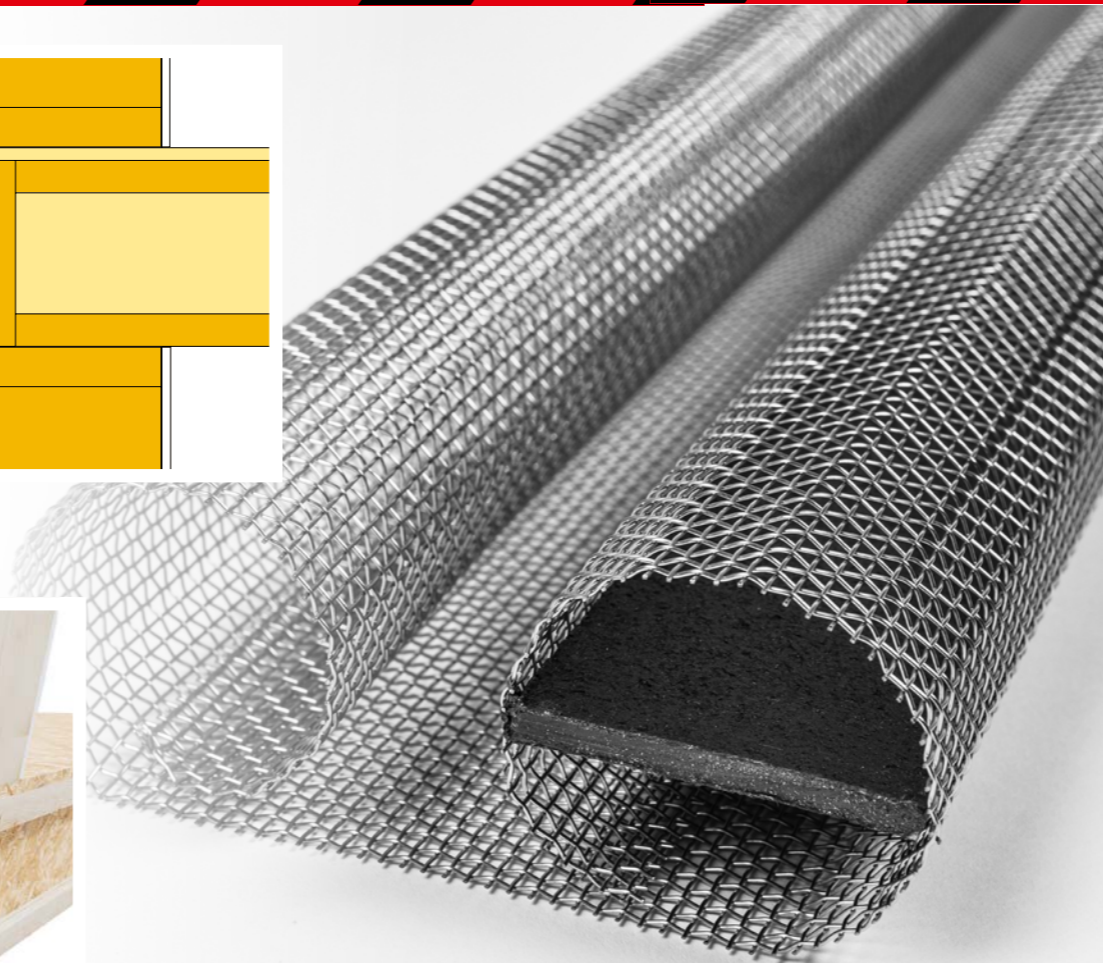
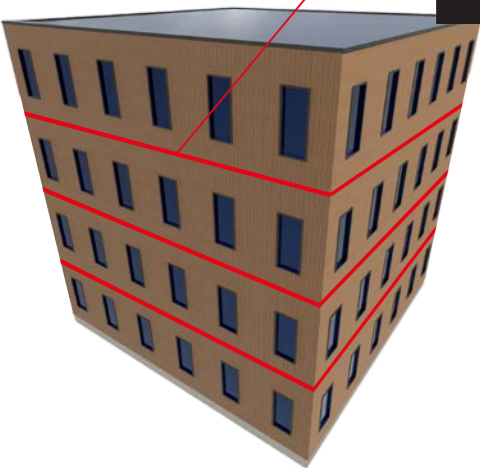
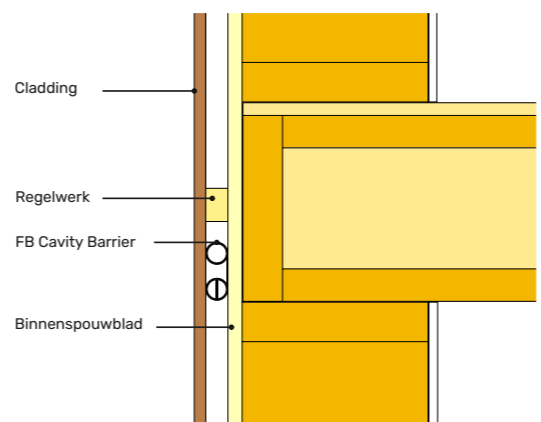
Dankzij het slimme montagesysteem is de Fuse snel en eenvoudig te installeren, zonder gebruik te maken van kit, lijm of beugels.

FB CAVITY BARRIER

COMPACTE GEVELSPOUWEN, MOEITeloos BRANDWEREND

FB CAVITY BARRIER

Passieve brandbeveiliging voor geventileerde gevels met kleine spouwbreedtes.



30 - 190 minuten



OPEN-STATE CAVITY BARRIER BRANDWERENDE GEVENTILEERDE GEVEL (SPOUWBREEDTES 23 - 50 mm)

De **FB® Cavity Barrier** is ontworpen met een duurzame roestvrijstalen mantel die zorgt voor een optimale luchtstroom in gevels met een smalle spouwbreedte. Bij blootstelling aan hitte zet de geïntegreerde strook intumescerend materiaal razendsnel uit, waardoor de gevel direct brandwerend wordt afgedicht.

Het systeem is grondig getest en eenvoudig én snel te installeren.

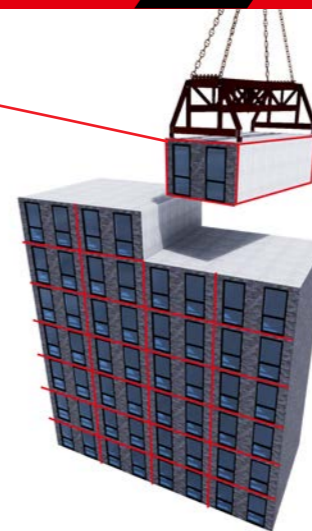
FIRETIGHT®
CONTROLS FIRE

FIRETAPE



FIRETIGHT FIRETAPE

Brandwerende- en
luchtdichte aansluiting
tussen (prefab)
bouwdeelen.



**ROOKDICHT
LUCHTDICHT
BRANDWEREND
GELUIDSWEREND
LOSMAAKBAAR**



60 minuten



-27 tot - 44 dB



Klasse 4 luchtdichtheid



FIREPROOF SEALING

**BRANDWERENDE
AANSLUITINGEN**
(10 - 30 mm)

De **FIRETIGHT® Firetape** is een zelfklevende, brandwerende tape die aansluitingen tussen bouwdeelen luchtdicht en brandveilig maakt.

De Firetape wordt (in de fabriek) op de bouwdeelen geplakt. Na plaatsing van de bouwdeelen wordt de vacuümgetrokken tape doorgeprikt. Hierdoor verliest de tape zijn vacuüm en sluit hij de aansluiting luchtdicht af. Bij brand zwelt de intumescerende band op en wordt de naad brandwerend afgesloten.

WONINGBOUW

BRANDVEILIGE DAKEN

De afgelopen jaren zijn er meerdere grote woningbranden geweest waarbij het vuur zich snel verspreidde naar aangrenzende woningen. De reden voor de snelle verspreiding was vaak door een slecht uitgevoerde aansluiting tussen het dak en de woningscheidende wand.



BRANDWERENDHEID WONINGSCHIEDENDE DAKEN

Bij geschakelde woningen mogen daken niet doorlopen over de woningscheidingen. Geluidoverdracht, vochtdoorslag, thermische isolatie en vooral brandwering vereisen een goede scheiding tussen woningen. Volgens het Besluit Bouwwerken Leefomgeving (Bbl) moet een woningscheidende wand een minimale brandwerendheid van 60 minuten hebben (of 20 minuten bij renovatie).

Helaas wordt dit kritieke detail vaak slecht afgewerkt doordat de ruimte moeilijk bereikbaar en uiteindelijk uit het zicht is. Dit verhoogt naast brandoverslag ook het risico op vocht- en luchtlekken.

FIRETIGHT WSW

De FIRETIGHT WSW biedt een snelle, brandveilige en luchtdichte oplossing voor de aansluiting tussen het dak en de woningscheidende wand.

Dankzij het zelfklemmende, losmaakbare ontwerp van FIRETIGHT WSW kan de brandscheiding eenvoudig en snel worden geïnstalleerd, ongeacht de weersomstandigheden.

Hoewel een woningbrand niet altijd te voorkomen is, kan een goed uitgevoerde brandcompartimentering de schade beperken en de veiligheid aanzienlijk vergroten.

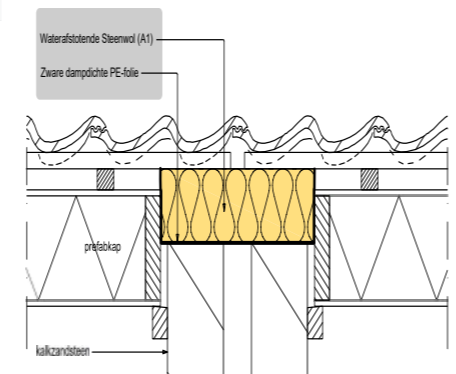
*DE WBDBO-EIS VOOR
WONINGSCHIEDENDE DAKEN
WORDT EENVOUDIG GEHAALD
MET DE FIRETIGHT WSW*

VEILIGHEID EN COMFORT VOOR EEN KWETSBAAR DETAIL



FIRETIGHT WSW

Een **brandwerende**, waterdichte, thermische en luchtdichte afsluiting tussen (prefab) dakelementen boven de woningscheidende muur.



60 minuten



- 50 dB



Klasse 3 luchtdichtheid



CAVITY BARRIER

BRANDSCHEIDENDE ONDERBREKING TUSSEN DAKELEMENTEN

De **FIRETIGHT® WSW** vereenvoudigt de brandcompartimentering tussen twee woningen ter plaatse van het dak.

De WSW bestaat uit een gecompriëerd blok waterafstotende steenwol. Dankzij het compacte formaat is de WSW snel tussen de panlatten te plaatsen. Na het doorsnijden van de compressie tape, zet de WSW zich stevig vast tussen de dakelementen. Met als resultaat een brandwerende, luchtdichte en geluidsisolerende afsluiting.

BRANDVEILIG BOUWEN MET FIRETIGHT® *door Alert Isolatatie*

Alert Isolatatie levert (prefab) isolatieoplossingen die voldoen aan de klantwensen en de wet- en regelgeving op het gebied van brandveiligheid, luchtdichtheid, duurzaamheid en milieu.

DEALERS FIRETIGHT

Alert Isolatatie verkoopt haar maatwerk isolatie, AIRTIGHT en FIRETIGHT producten via de professionele (groot)handel.

Neem contact op met uw verdeler voor het plaatsen van een bestelling.



Het keurmerk voor
verantwoord bosbeheer



Op al onze informatie, offertes, overeenkomsten, leveringen en diensten zijn onze algemene voorwaarden van toepassing.

Kijk voor meer informatie op www.alertisolatie.nl

v1.01



Alert Isolatatie B.V.
's-Gravelandseweg 246,
3125 BK Schiedam, Nederland

+31 (0)10 - 302 0200
verkoop@alertisolatie.nl
www.FIRETIGHT.com