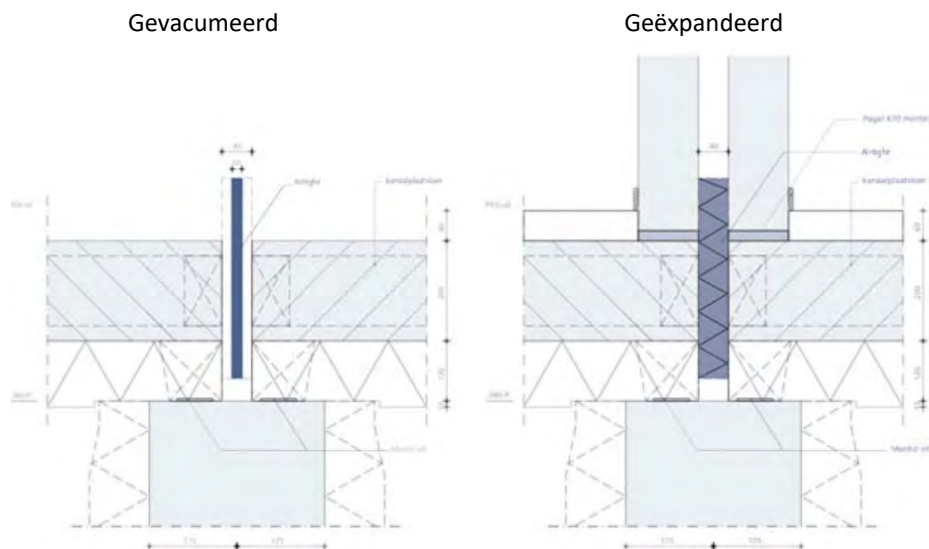


Airtight Airstop verwerkingsvoorschrift

Plaats de Airtight Airstop (gevacumeerde strook minerale wol verpakt in een dampremmende PE-folie) in de spouw.
 Prik na het plaatsen, de Airtight Airstop door om te laten expanderen.
 Resultaat: een thermisch geïsoleerde en luchtdichte spouw.

Toepassingsvoorbeeld



Hoogte Airtight Airstop Airstop

Bij kanaalplaten dient voor het stellen/monteren van de wanden de Airtight Airstop minimaal 50 mm boven en onder de kanaalplaat uit te steken ten behoeve van contactgeluidisolatie en luchtdichting.

Enkele rij Airtight Airstop

qv; $10 \leq 0,4 \text{ dm}^3/\text{s.m}^2$: spouw $\leq 80 \text{ mm}$ (dikte geëxpandeerde Airtight Airstop $\geq 1,5 \times$ spouwbreedte)

qv; $10 \leq 0,2 \text{ dm}^3/\text{s.m}^2$: spouw $\leq 60 \text{ mm}$ (dikte geëxpandeerde Airtight Airstop $\geq 2,0 \times$ spouwbreedte)

Dubbele rij Airtight Airstop

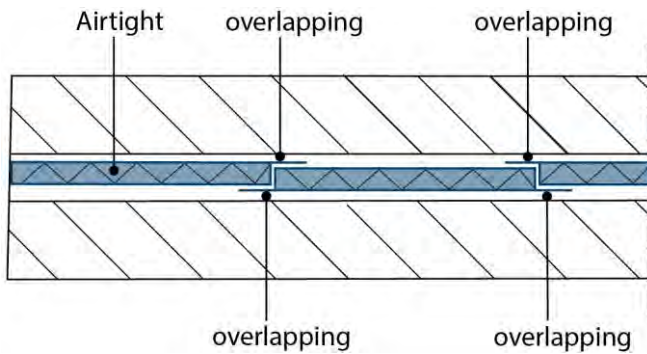
qv; $10 \leq 0,4 \text{ dm}^3/\text{s.m}^2$: spouw 80 tot 160 mm (dikte geëxpandeerde Airtight Airstop $\geq 1,5 \times$ spouwbreedte)

qv; $10 \leq 0,2 \text{ dm}^3/\text{s.m}^2$: spouw 60 tot 120 mm (dikte geëxpandeerde Airtight Airstop $\geq 2,0 \times$ spouwbreedte)

Aanbrengen Airtight Airstop

Afhankelijk van het wand- of vloertype wordt het moment van aanbrengen van de Airtight Airstop bepaald, vaak zijn meerdere momenten mogelijk. Na een week is de Airtight Airstop volledig geëxpandeerd.

Enkele rij Airtight Airstop Airstop plaatsen



1. Vouw het uiteinde van een Airtight Airstop terug en plaats deze terug in de spouw.



2. Plaats een tweede Airtight Airstop strak tegen de eerste Airtight aan. Gebruik de folie overlap van de Airtight Airstop om een goede luchtdichtheid te garanderen bij de aansluiting.

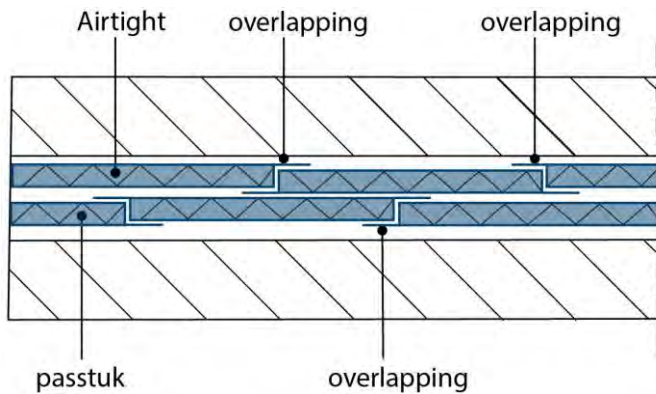


3. Prik met een puntig voorwerp in de eerste geplaatste Airtight om deze te laten expanderen. De Airtight Airstop aan de zijkant of onderzijde doorprikken, zodat inwatering niet mogelijk is. Let op: u mag de folie niet over grote lengten insnijden.

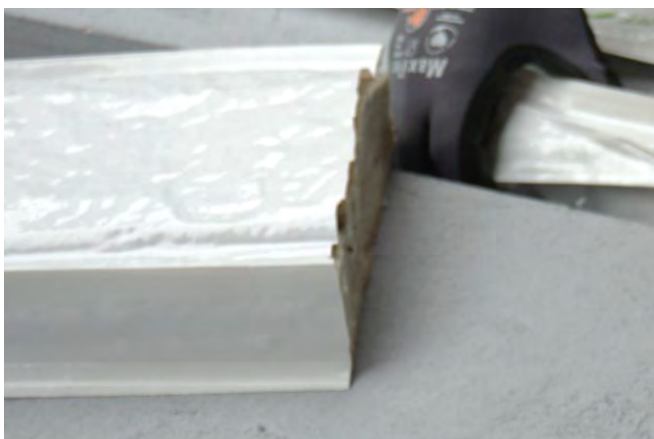


4. Soms moet u eindigen met een passtuk. Het passtuk kunt u ter plekke op maat snijden uit een Airtight Airstop. Bij het snijden expandeert het passtuk. Plaats de kopse zijde met de PE-folie tegen het uiteinde van de spouw.

Dubbele rij Airtight Airstop plaatsen



1. Vouw het uiteinde van een Airtight Airstop terug en plaats deze in de spouw.
2. Plaats een tweede Airtight Airstop strak tegen de eerste Airtight Airstop aan. Gebruik de folie overlap van de Airstop om een goede luchtdichtheid te garanderen bij de aansluiting.



5. Pak een volgende Airtight Airstop en snij deze door midden (600mm) en gebruik deze als passtuk naast de derde Airtight Airstop. Bij het snijden expandeert het passtuk. Plaats de kopse zijde met de PE-folie tegen het uiteinde van de spouw.



3. Plaats een derde Airtight Airstop halverwege de eerste en tweede Airtight Airstop.
4. Prik met een puntig voorwerp de derde Airtight Airstop lek om deze te laten expanderen. De Airtight Airstop aan de zijkant of onderzijde doorprikken, zodat inwatering niet mogelijk is. Let op: u mag de folie niet over grote lengten insnijden.



6. Laat nu de eerste Airtight Airstop expanderen.
7. Plaats een volgende Airtight Airstop tegen de derde Airtight Airstop aan. Laat vervolgens de tweede Airtight Airstop expanderen.
8. Ga zo door totdat de spouw gesloten is.
9. Aan het eind zijn één of twee passtukken benodigd. Snij deze op de gewenste maat en plaats de kopse zijde met de PE-folie tegen het uiteinde van de spouw.