

Verwerkingsrichtlijnen

POWERBOARD WHITE



FEEL
GOOD
INSIDE

RECTICEL
insulation

Verwerkingsrichtlijnen Powerboard White

Inhoudsopgave

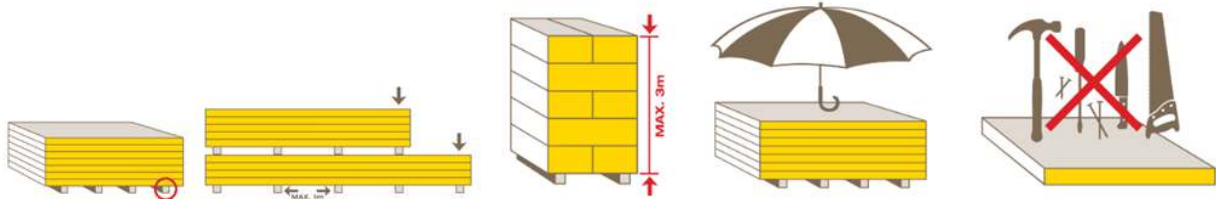
1. Opslag	3
2. Toepassing	3
3. Montage van de Powerboard White isolatie platen tegen de kap	4
1.1 Voorbeeld gording kap type A	5
3.2 Voorbeeld gording kap type B	6
3.3 Voorbeeld sporen kap	7
4. Montage van de Powerboard White tegen plafond	8
5. Bewerken van de Powerboard White isolatie platen	9
6. Praktische tips	9
7. Brand regelgeving	10

Versie datum 22-7-2024

1. Opslag

Om extra kosten te vermijden en om maximaal te kunnen profiteren van de isolatielaag, moeten de isolatieplaten zorgvuldig worden behandeld.

- Powerboard White isolatieplaten moeten volledig vlak, van de grond en droog opgeslagen worden bij een temperatuur > 5°C. Bv. Door ze op minimum 3 blokken, met een maximale tussenafstand van 1m, te leggen met een afstand van minimum 10 cm tussen vloer en de eerste plaat
- De verpakking moet intact blijven tot op het moment van monteren.
- De platen/verpakkingen en de stapels moeten beschermd worden tegen direct zonlicht. De verpakking van de isolatieplaten kan niet beschouwd worden als voldoende beschermende, waterdichte en UV-beschermende hoes!
- De maximum stapelhoogte is bij voorkeur niet hoger dan 3m.
- Plaats geen (scherpe) voorwerpen op de platen om beschadiging te voorkomen en bewaar geen brandbare voorwerpen op of naast de panelen.
- Bij de opslag van de platen moet rekening gehouden worden met de richtlijnen inzake draagkracht van de onderliggende vloer, brandveiligheid en diefstal. Veiligheidswegen mogen nooit geblokkeerd worden door opslag van de platen



2. Toepassing

Toepassing: Het isoleren en afwerken van plafonds en aan de binnenzijde (tussen gordingen) van een hellende kap van een berging zolder.

- Powerboard White is alleen bestemd voor 'normaal' vochtige ruimtes.
- Powerboard White is niet bestemd voor leefruimtes.
- Powerboard White kan niet gebruikt worden in badkamers, wasplaatsen, sauna's, etc.

Aandachtspunten:

- Sowieso dient de ruimte steeds voldoende geventileerd te worden.
- Voor aanvang van het verzagen en verwerken van Powerboard White isolatieplaten, dient het gebouw wind- en waterdicht te zijn.
- Bij het isoleren van het hellend dak moet het dak beschikken over een regendicht, dampopen dakbeschot en het dak dus wind- en waterdicht zijn.
- Isolatie op het dakbeschot of geïsoleerde dakplaten kunnen bouwfysisch een probleem opleveren, zeker als er ook een dampremmende laag is toegepast. In dit soort situaties moet altijd deskundig advies ingewonnen worden.

De Powerboard White isolatieplaten worden wanneer tussen de gordingen, zonder luchtsponw, rechtstreeks tegen het dakbeschoot bevestigd.

3. Montage van de Powerboard White isolatie platen tegen de kap

Voor het isoleren is belangrijk dat er gecontroleerd wordt of er duidelijke kieren in de kap constructie zitten. Deze zijn met name vaak te zien waar de kap eindigt op de buiten muur. Controleer of de oppervlakken waar de isolatie komt schoon en vlak is, repareer waar nodig. Het basisprincipe is dat na het isoleren het ook luchtdicht is.

Meet de afstand tussen de gordingen op het punt waar begonnen wordt met de plaatsing en 600 mm of 1200 mm verder (de gordingen kunnen iets doorbuigen). Zaag de plaat op de kleinst gemeten maat minus ca. 15 mm.

De aansluiting met een muur of gording kan op diverse manieren gebeuren:

- Koud tegen de bestaande constructie, indien de constructie zeer strak is.
- Naad van 5-10mm vullen met een flexibel (low expansion) purschuim.
- Door een zwelband te voorzien tussen de bestaande constructie (muur, gevel) en de Powerboard White panelen, of de naad tussen constructie en isolatieplaat af te dichten met een flexibele tape.

De aansluiting tussen de Powerboard White isolatieplaten onderling kan middels

- (Dampremmende)Tape, in “warme ruimten” om de naden af te kleven
- Rechte kanten in een H profiel monteren *niet door Recticel geleverd
- Rechte kanten tegen elkaar plaatsen en achteraf afdekken met een (kunststof) T profiel of strip

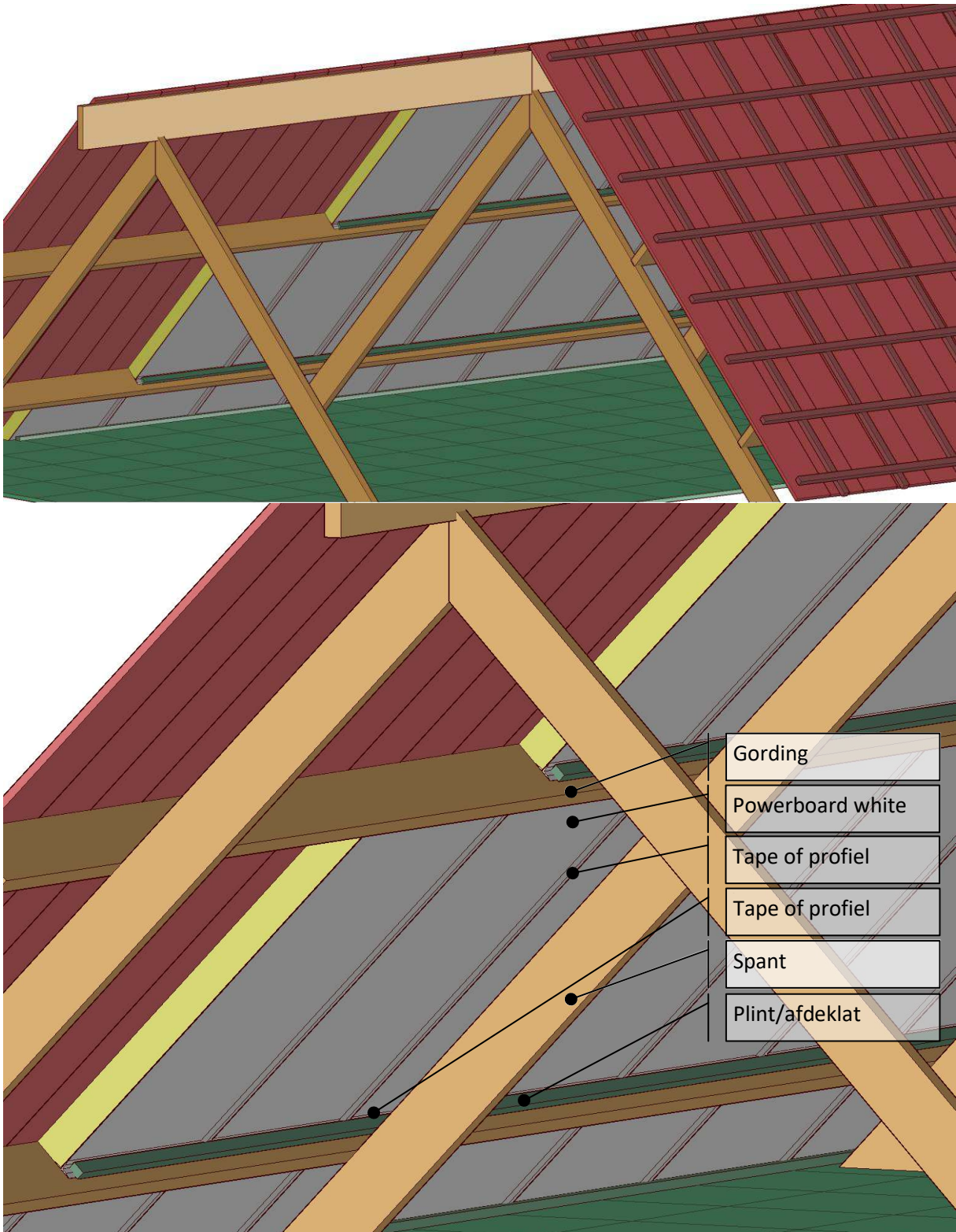
Om de Powerboard White isolatieplaat tussen de gording of andere constructie te klemmen kan er op verschillende methodes worden gewerkt:

- Klem de isolatieplaten tijdelijk af met een wig of iets dergelijks aan de bovenzijde en of onderzijde.
- Gebruik tijdelijk een kort stuk plint met nagel of schroef
- Met tape, indien de hechting tegen de andere constructie goed is en de helling dit toe laat. Dit kan alleen als de naad tussen de Powerboard White en constructie luchtdicht is.

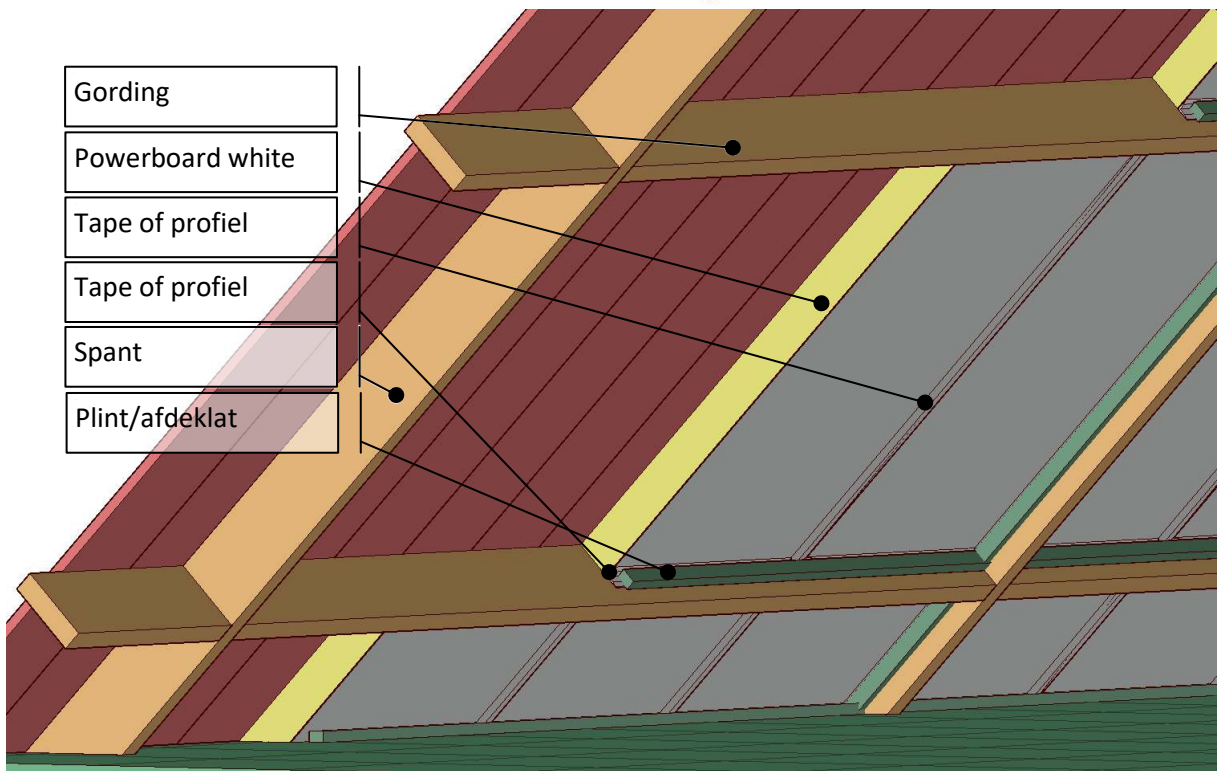
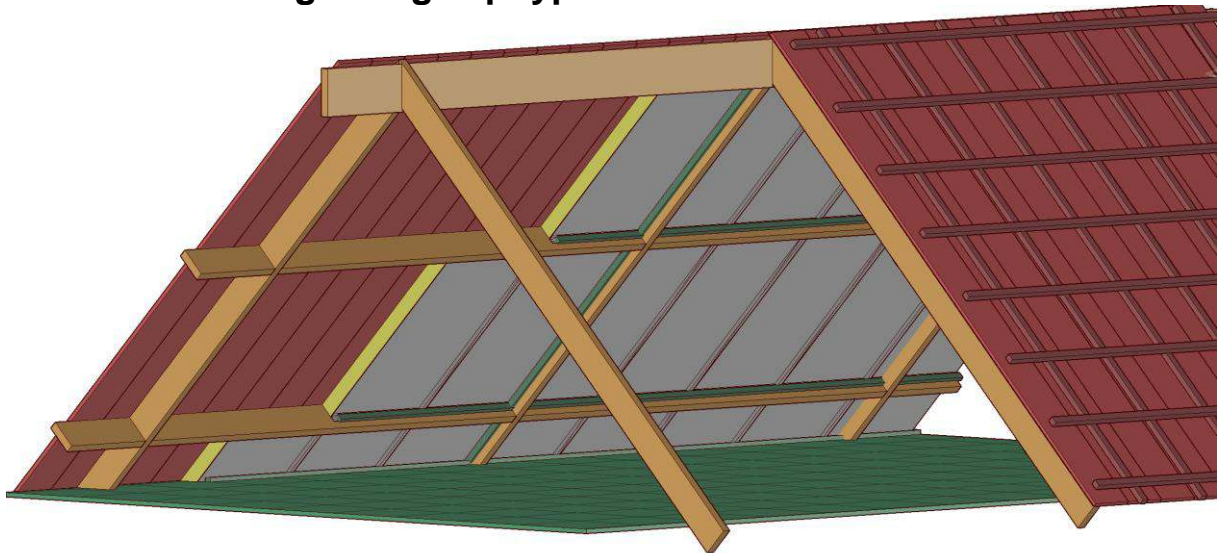
Werk bij voorkeur van 1 hoek door naar de tegenovergelegen hoek.
Vervolg deze handelingen tot dat het hele vlak geïsoleerd is.

Controleer op naden en pur de naden rondom af met een flexibel (low expansion) purschuim sluit de Powerboard White isolatieplaten rondom af bijvoorbeeld met een (houten) afdeklap.

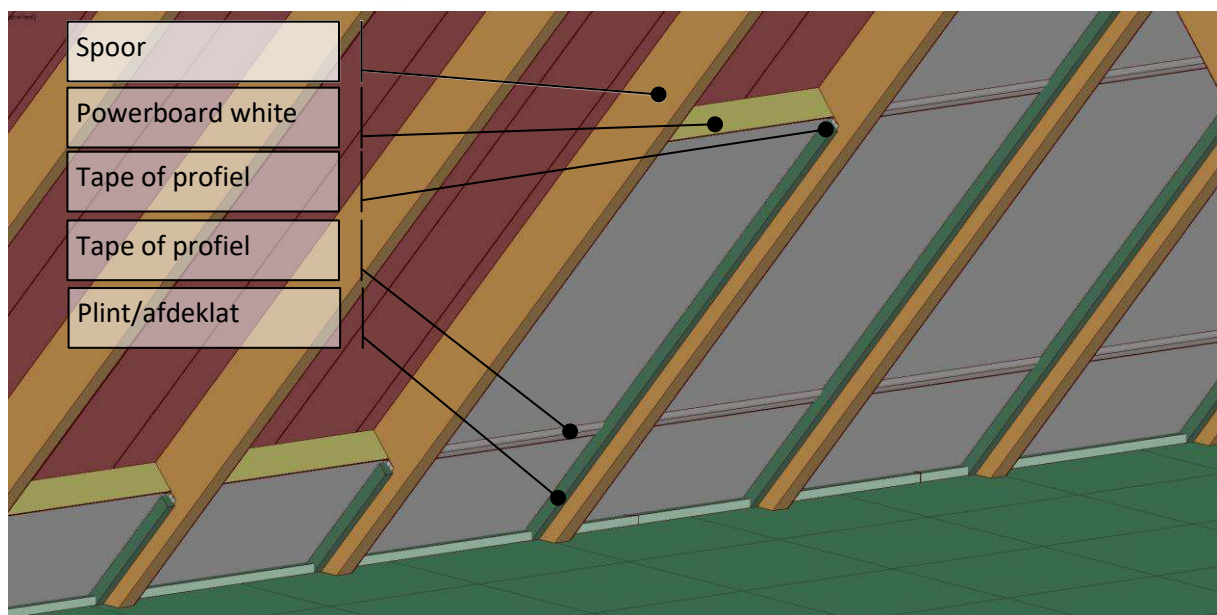
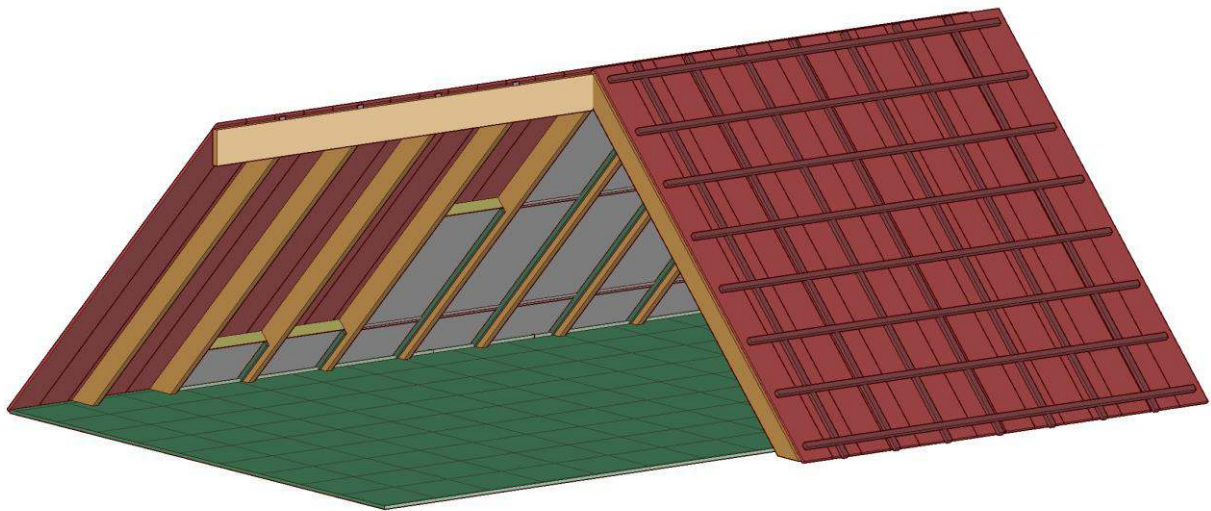
1.1 Voorbeeld gording kap type A



3.2 Voorbeeld gording kap type B



3.3 Voorbeeld sporen kap



4. Montage van de Powerboard White tegen plafond

Plafond montage wordt enkel toegestaan bij bergingen, geen leefruimtes.

Meet de afstand tussen de muren op en plan het plaatsen van de platen in de lengte of breedte richting van de ruimte. Zaag de laatste te plaatsen plaat minus ca. 10 mm.

Na het opmeten van de platen verlijjm je deze tegen het plafond met een lijm die daarvoor geschikt is.*

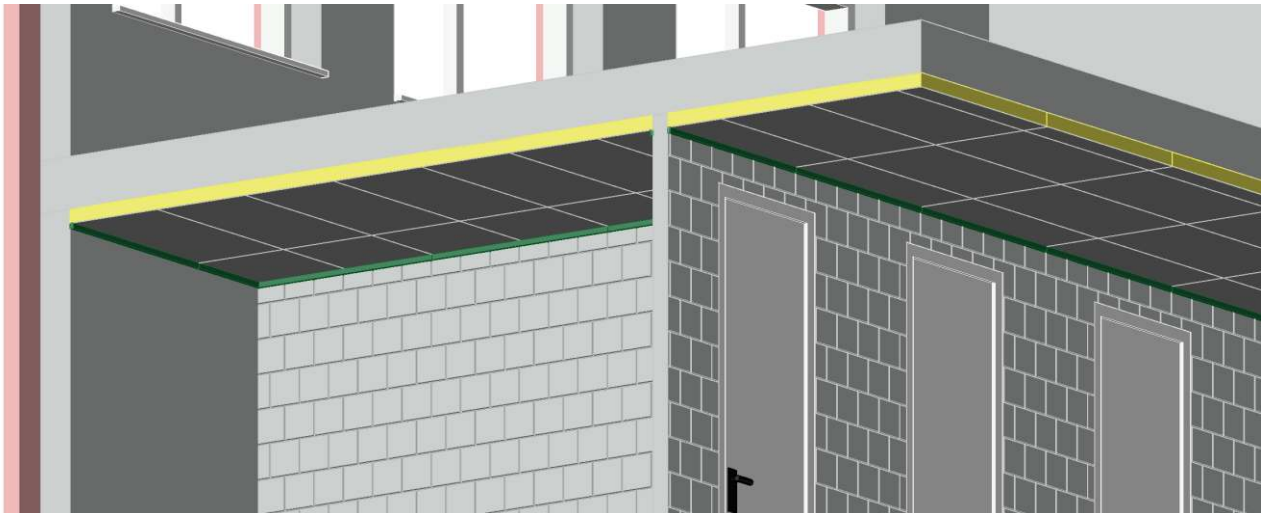
De aansluiting met een muur kan op diverse manieren gebeuren:

- Koud tegen de bestaande constructie, indien de constructie zeer vlak is.
- Naad van 5-10mm vullen met een flexibel (low expansion) purschuim.
- Door een zwelband te voorzien tussen de bestaande constructie (muur, gevel) en de Powerboard White panelen, of de naad tussen constructie en isolatieplaat af te dichten met een flexibele tape.

De aansluiting met de muur nadien afwerken met (houten) plint ter afdekking van naad vullende schuimen of zwelbanden.

De aansluiting tussen de Powerboard White isolatieplaten onderling kan door middel van:

- Tape om de naden af te kleven, damp-open tape als de zichtzijde in een koude ruimte is en damp-remmend als het in een warme ruimte is.
 - Wanneer boven de te isoleren vloer een verwarmde leefruimte is dan naden afwerken damp-open tape.
 - Wanneer de ruimte daar boven een buitenruimte is of niet verwarmde ruimte maar dat je in de ruimte waar de isolatie is gaat verwarmen, dan afwerken met damp-remmende tape.
- Rechte kanten tegen elkaar plaatsen en achteraf afdekken met een (kunststof) T profiel of strip voor maximale breedte van profielen of strip neem met Recticel technische dienst contact op. *profielen/strips niet door Recticel geleverd



*de meeste PU lijmen zullen goed werken, maar vraag de lijm fabrikant voor hun advies. Recticel neemt geen verantwoordelijkheid voor slechte hechting tussen cachering en de ondergrondconstructie van de vloer.

5. Bewerken van de Powerboard White isolatie platen

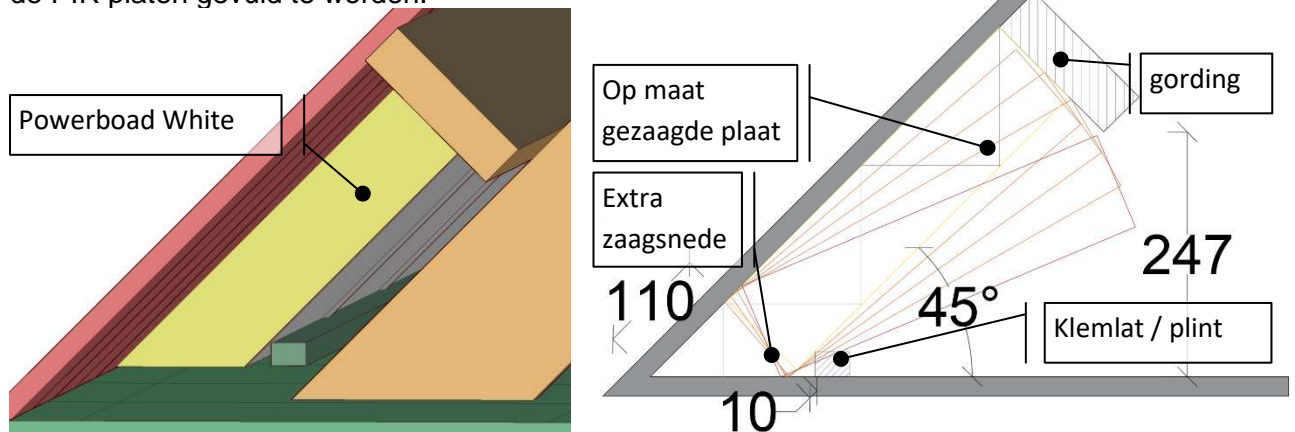
Powerboard White isolatieplaten worden gebruikelijk verzaagd met behulp van een (hand)cirkelzaag (aan te bevelen) of handzaag.

Bij gebruik van elektrisch gereedschap altijd de voorgeschreven veiligheidsvoorzieningen en afzuiging aanhouden.

Gebruik steeds de nodige PBM's, zoals bril, handschoenen, veiligheidskledij, ...

6. Praktische tips

De ruimtes in de nok en bij de vloer kunnen vanwege gordingen moeilijk toegankelijk zijn om de Powerboard White isolatieplaten in te passen. Deze ruimtes dienen echter zo goed mogelijk met de PIR platen gevuld te worden.



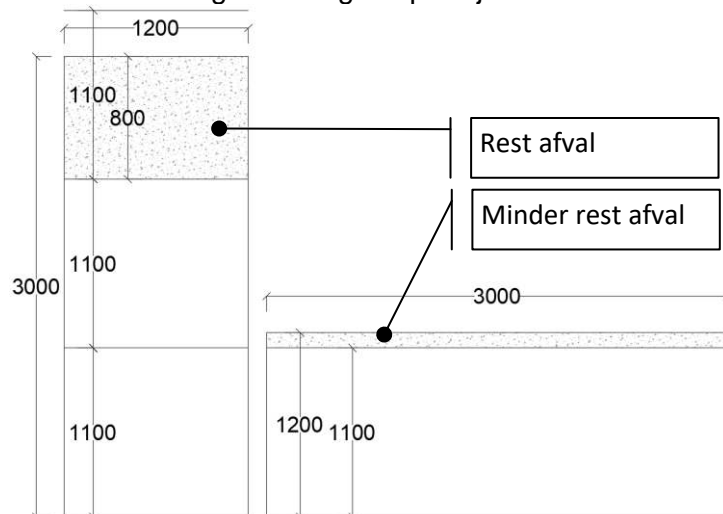
In het voorbeeld hierboven, schetsen we een lastig punt.

Hier moet een plaat die tot in de punt ca. 500mm lang is, maar deze vorm krijg je daar niet in. Om deze plaat in de krappe ruimte te krijgen dient er slechts een zaagsnede zichtbaar te zijn van ca. 10mm. Deze kan uit het zicht kan worden gebracht met een klemlat of plint. Deze zaagsnede net als andere naden afplakken met de tape.

Vraag uw verkoper naar de beschikbare maatvoering van de Powerboard White isolatieplaten en stem deze af op uw project.

En houd rekening met de opties om de PIR platen een kwartslag te draaien. Om zo onnodig afval (hieronder gemarkeerd) te voorkomen.

In dit voorbeeld gaan we uit van een Powerboard White isolatieplaat van 1200 x 3000 mm en gordingen die 1100 mm uit elkaar staan. Door de isolatieplaat van 1200 mm met 100mm in te korten in de lengte richting bespaar je afval.



7. Brand regelgeving

Powerboard White isolatieplaten hebben een Euroklasse D-s2, d0 (product).

Voor Nederland vereist de huidige regelgeving, binnen deze applicatie (opslag zolder ruimte) een minimum brandklasse D, voor een zijde van een constructieonderdeel grenzend aan de binnenlucht. Ook is er sprake van een minimum s2 klasse voor rookontwikkeling.

Bronnen:

Bouwbesluit 2012 (oud)

Tabel 2.66 en artikel 2

BBL – Besluit Bouwwerken Leefomgeving

§ 3.2.7. Beperking van het ontwikkelen van brand en rook

Tabel 3.30

§ 4.2.6 Beperking van het ontstaan van een brandgevaarlijke situatie

§ 4.2.7 Beperking van het ontwikkelen van brand en rook

Art. 4.43 (binnenoppervlak)

De brandvoorschriften die moeten worden nageleefd, zijn afhankelijk van het land waarin de constructie is gebouwd.

Het is dan ook de taak en verantwoordelijkheid van de adviserende partij om de nodige maatregelen te treffen of advies op te vragen, om hieraan te voldoen.

Contact

SALES

Rayon Noord Oost
Nico Beijnen,
project engineer

+31 6 515 404 16

beijnen.nico@recticel.com

Rayon Zuid Oost
Edzard Hendriks,
key account manager

+31 6 201 389 67

hendriks.edzard@recticel.com

Rayon Noord West
Richard Pijpers,
sales engineer

+31 6 108 995 95

pijpers.richard@recticel.com

Rayon Zuid West
Michel Meijs,
sales engineer

+31 6 514 278 03

meijs.michel@recticel.com

TECHNISCH ADVIES

Bertwin van Zeeburg,
technical engineer

+31 6 159 198 17

vanzeeburg.bertwin@recticel.com

CUSTOMER SERVICE

+31 488 470 170

verkoopisolatie@recticel.com

Recticel Insulation

Wanraaij 4
6673 DN Andelst
Tel +31 488 470 170
verkoopisolatie@recticel.com

www.recticelinsulation.nl

Niets missen?

Schrijf je in op onze nieuws-
brief via recticelinsulation.nl
of scan de code:



FEEL
GOOD
INSIDE

RECTICEL
insulation