

# Verwerkingsrichtlijnen

GEVEL

EUROWALL

EUROWALL IMPACT



FEEL  
GOOD  
INSIDE

**RECTICEL**  
insulation

## Inhoud

<b>1. Algemeen</b> .....	<b>2</b>
<b>2. Toepassing</b> .....	<b>2</b>
<b>3. Opslag</b> .....	<b>2</b>
<b>4. Aanbrengen isolatie</b> .....	<b>3</b>
4.1. Ondergrond.....	3
4.2. Luchtsouw.....	3
4.3. Het aanbrengen .....	3
4.4. Kozijnen en andere onderbrekingen in de gevel .....	3
4.5. Afplakken .....	3
4.6. Verankering .....	4
4.7. Aandachtspunten voor aanbrengen spouwankers.....	4
4.8. Werkonderbreking .....	5
<b>5. Uitvoering details</b> .....	<b>6</b>
5.1. Fundering (langsgevel) .....	6
5.2. Raamopening (onderaansluiting langsgevel).....	7
5.3. Raamopening en verdiepingsvloer (bovenaansluiting langsgevel).....	8
5.4. Raamopening (zijaansluiting langsgevel) .....	9
5.5. Hoekaansluiting.....	9
5.6. Woningscheidende wand .....	10

## 1. Algemeen

Deze verwerkingsrichtlijnen moeten zorgvuldig worden gelezen alvorens met het aanbrengen van de Eurowall® isolatie platen wordt begonnen. Een onjuiste montage en/of ongeschikt gereedschap kan ongewenste effecten hebben op de eigenschappen van de isolatie platen zelf of op de hele constructie, waarvan de isolatie plaat een onderdeel is.

Bij de levering van de isolatie platen en voor de montage dient altijd een kwaliteitscontrole van de isolatie platen plaats te vinden. Recticel Insulation aanvaardt geen aansprakelijkheid voor aangebrachte isolatie platen wanneer ze gemonteerd zijn en het duidelijke visuele gebreken betreft.

## 2. Toepassing

Eurowall® is een thermisch isolerend plaat, ontworpen voor gebruik in traditionele spouwmuur constructies.

Binnenspouwblad:

- Alle steenachtige materialen, zoals beton, kalkzandsteen, keramische producten, cellenbeton etc.
- Prefab elementen, zoals prefab beton of HSB constructies.
- Massief hout

Buitenspouwblad:

- Gemetselde of gelijmde gevelstenen.
- Bij geglazuurde gevelstenen of andere steenachtige materialen dienen er specifieke verwerkingsregels in acht genomen te worden. Neem hiervoor contact op met Recticel Insulation.

## 3. Opslag

Om extra kosten te vermijden en om maximaal te kunnen profiteren van de isolatielaag, moeten de isolatie platen zorgvuldig worden behandeld. De isolatieplaten moeten worden afgedekt (dekzeil), maar moeten wel kunnen ventileren. Let op dat de onderste platen niet in het water staan. Aan de onderzijde wordt daarom een minimale afstand van 150 mm tussen het maaiveld en de onderste platen geadviseerd.

De verpakking moet intact blijven tot op het moment van aanbrengen.

De verpakking zelf wordt niet beschouwd als voldoende beschermende afdekking.

## 4. Aanbrengen isolatie

### 4.1. Ondergrond

De ondergrond (buitenzijde van het binnenspouwblad) moet schoon, en winddroog zijn. Verwijder alle oneffenheden, zoals lijm en specieresten.

Er mogen geen leidingen op de buitenzijde van het binnenspouwblad gemonteerd zijn. Grote oneffenheden, zoals doorstekende vloervelden, woningscheidende wanden o.i.d. dienen te worden voorkomen.

Bij een onvoldoende vlakke ondergrond moet deze geëgaliseerd worden.

Voorkom te allen tijde een ruimte achter de isolatie, die contact kan maken met de luchtpouw achter het buitenspouwblad (convectie).

Bij twijfel neem contact op met Recticel Insulation.

### 4.2. Luchtpouw

Er dient een vrije ononderbroken (ontwerp) luchtpouw van minstens 30 mm te zijn voorzien. Totale spouwmuurdikte – dikte binnenspouwblad – dikte isolatie- dikte buitenspouwblad  $\geq$  30 mm.

Rekening houdend met alle toleranties op materialen zal dit in de praktijk tot een effectieve luchtpouw van minimaal 10 tot 20 mm leiden.

### 4.3. Het aanbrengen

- Aangeraden wordt eerst het binnenspouwblad op te trekken om aan de eisen van de ondergrond (4.1) te kunnen voldoen.
- De eerste rij Eurowall® isolatie platen waterpas aanbrengen en starten ter hoogte van de vloerisolatie.
- Eurowall® isolatie platen goed aaneengesloten tegen het binnenspouwblad aanbrengen (zie verder verankering 4.6).
- Eurowall® isolatie platen kunnen zowel één- als meerlaags worden verwerkt. Meerlaags werken biedt het voordeel dat de naden van de eerste laag afgedekt worden.
- Eurowall® isolatie platen mogen zowel portrait als landscape worden aangebracht.
- Eurowall® isolatie platen worden steeds in "half steens" verband verwerkt, zowel verticaal als horizontaal. Ook in de hoeken kunnen de platen verspringend worden aangebracht om een doorlopende verticale naad te voorkomen.
- Eurowall® isolatie platen kunnen op maat gesneden of gezaagd worden. Het beste resultaat wordt bereikt met een (tafel)cirkelzaag.

### 4.4. Kozijnen en andere onderbrekingen in de gevel

Rondom alle aansluitingen bij gevelonderbrekingen, zoals kozijnen, geveldraggers o.i.d. een ruimte van ca. 10 mm aanhouden. Vul deze ruimte op met een flexibele PU schuim.

### 4.5. Afplakken

Om de winddichtheid te optimaliseren kunnen de naden afgeplakt worden met Rectitape. Het afplakken van de naden is echter geen verplichting, maar verhoogt de kwaliteit van de isolatieschil en is dus optioneel toe te passen.

Wanneer het dampopen gedrag van belang is raden we het afplakken af. Neem hiervoor gerust contact op met de technische support.

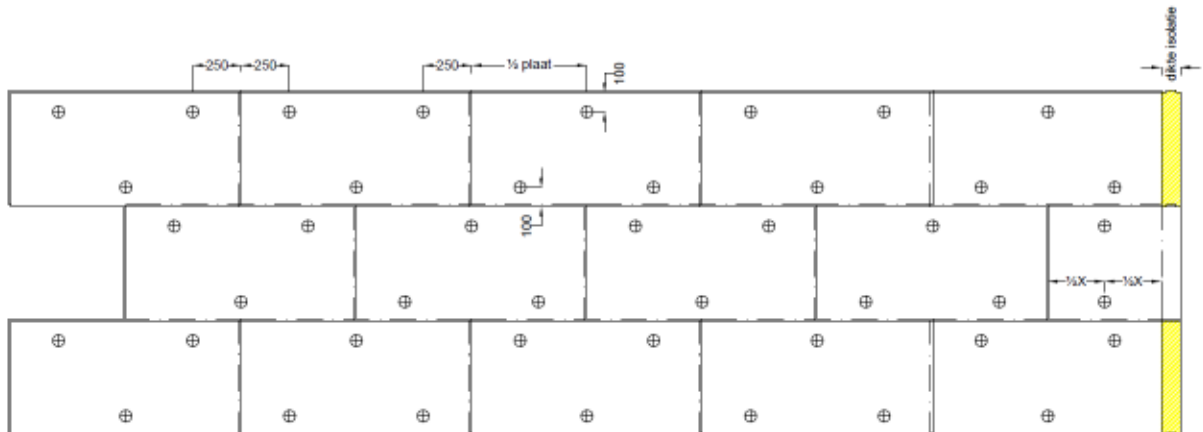
Bij het aanbrengen van Rectitape wordt de volledige strook zeer goed aangedrukt door gebruik te maken van een spatel.

Voor de hoeken is een extra brede Rectitape (300 mm) beschikbaar.

Ook bij meerlaags aangebrachte Eurowall®isolatie platen mogen de naden van de buitenste laag afgeplakt worden om de winddichtheid te optimaliseren.

## 4.6. Verankering

Eurowall® isolatie platen wordt steeds mechanisch verankerd met een minimum van 4 bevestigingen per m<sup>2</sup> of 3 bevestigingen per plaat volgens onderstaand patroon.



Na het aanbrengen van de Eurowall® isolatie platen worden de kunststof isolatiepluggen met een hamer in het voorgeboorde gat (ø 8 mm) geslagen. Deze kunststof pluggen zorgen voor een (tijdelijke) windvaste verankering van de isolatieplaten tegen het binnenspouwblad. De keuze van de boor en wel of niet kloppen is afhankelijk van het materiaal van het binnenspouwblad.

Als de metselaar op hoogte is kan het spouwanker m.b.v. een slagpijpje in de plug geslagen worden.

Boren met diameter 8 mm.	Plaatsen van de isolatieplug. Isolatie is nu windvast gefixeerd	Plaatsen van het spouwanker in de plug tot aan de weerstand.	Inslaan van het spouwanker d.m.v. het slagpijpje tot aan de schotel.

## 4.7. Aandachtspuneten voor aanbrengen spouwankers

- Het minimaal toe te passen aantal spouwankers (per situatie) dient berekend te worden op basis van de Eurocode.
- Laat een verankeringspatroon uitwerken voor het project (per situatie), omdat het voor een metselaar niet te doen is om van alle relevante aspecten ten aanzien van de juiste posities van de spouwankers op de hoogte te zijn.
- Breng spouwankers zoveel mogelijk verspringend aan, dit beperkt de spanningen die optreden in het metselwerk en zorgt voor een goede belastingafdracht.
- Zorg ervoor dat de spouwankers uitgezet worden op lagenmaat. Zo kan voorkomen worden dat de ankers schuin worden geplaatst of worden gebogen in de spouw.
- De toe te passen staalkwaliteit van de spouwankers moet minimaal RVS AISI 316 (A4) zijn.
- Spouwankers dienen zo recht mogelijk in de spouw te worden aangebracht en zeker niet gebogen! Ze mogen nooit inwaterend worden geplaatst (dat wil zeggen aflopend naar binnen), zodat voorkomen wordt dat water bij de binnenconstructie kan komen. Eventueel mag het spouwanker licht afwaterend naar buiten worden geplaatst. Om

intredend water in de achterconstructie te voorkomen, kan altijd gebruikgemaakt worden van speciale pluggen voor spouwankers of van isolatieclips (met vochtafvoer of druppelvangsters).

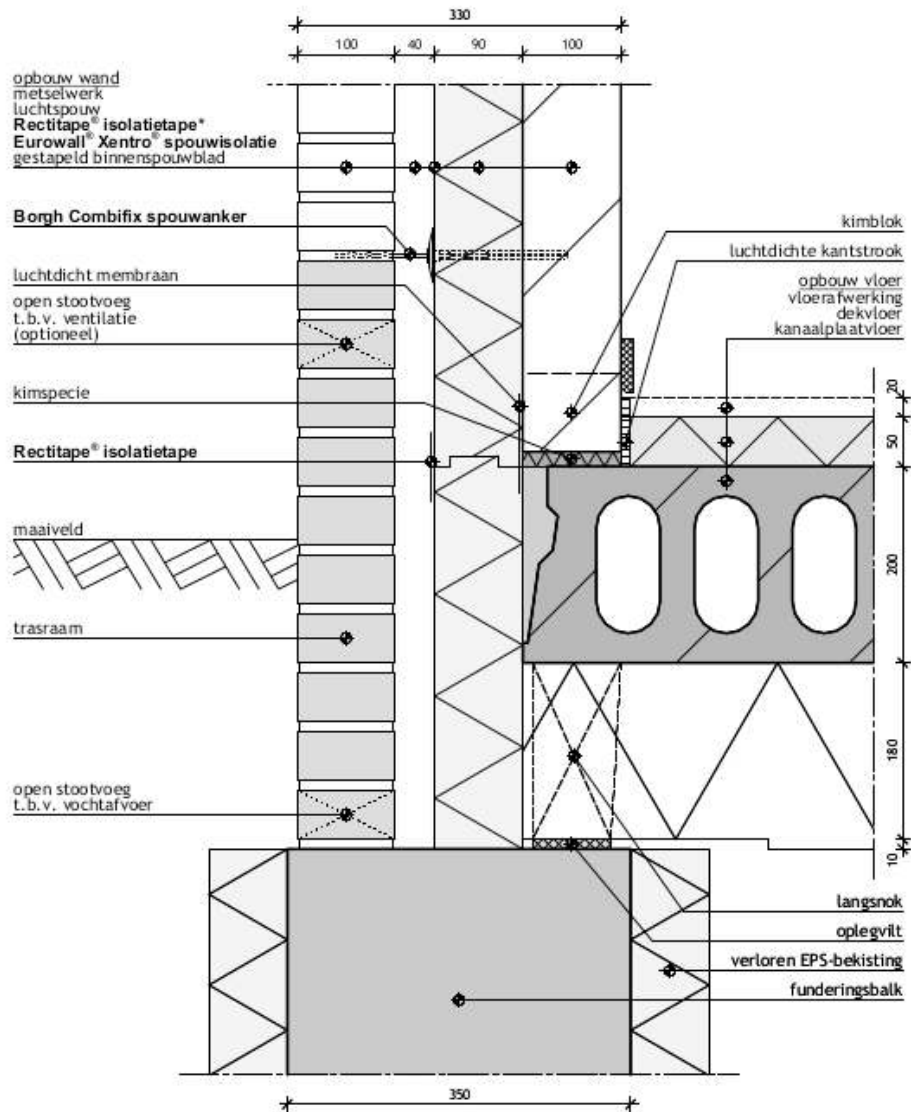
- Bij voorkeur geen spouwankers door waterkeringen aanbrengen. Mocht dit toch noodzakelijk zijn, dan deze licht afwaterend naar buiten aanbrengen, het gaatje afkitten en isolatiedoppen toepassen.
- Spouwankers dienen met een minimale inbedlengte te worden aangebracht, dit geldt zowel voor het binnen- als buitenspouwblad. Over het algemeen wordt hiervoor 40 mm aangehouden, met een maximum van 70 mm. Voor specifieke situaties altijd informeren bij de leverancier/producent van de producten. De inbedlengte is tevens van toepassing voor gelijmde buitenbladen, droogstapelsystemen, dunbedmortel en hsb-elementen..
- Spouwankers zijn in verschillende diameters verkrijgbaar en ook voor diverse achterconstructies en voegen zijn specifieke ankers beschikbaar. Zorg ervoor dat je de juiste spouwankers gebruikt worden voor de juiste situatie.


#### **4.8. Werkonderbreking**

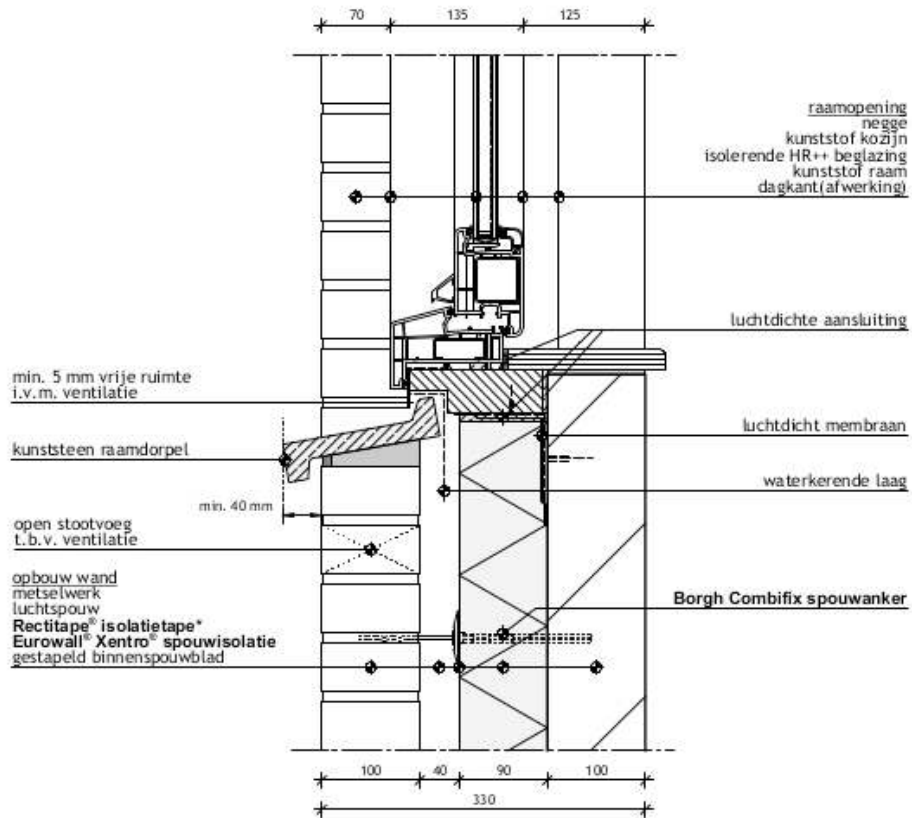
Een gevel met goed verankerde Eurowall® isolatie platen kan enkele weken onbeschermd (zonder de uiteindelijke gevelafwerking) blijven. Het is evenwel raadzaam om binnen 4 weken na het aanbrengen van de isolatie met de definitieve gevelafwerking te starten. De verpakking zelf wordt niet beschouwd als voldoende beschermende afdekking.

## 5. Uitvoering details

### 5.1. Fundering (langsgevel)

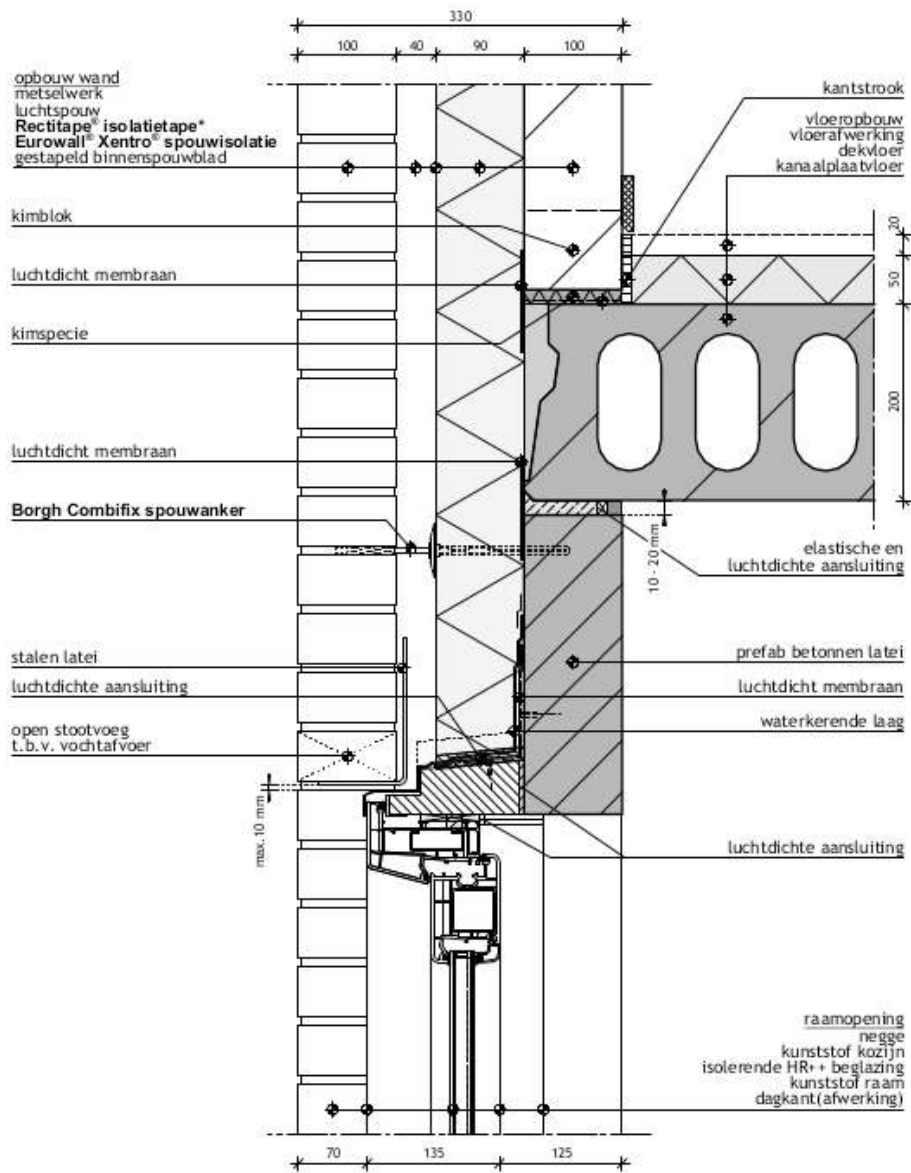


## 5.2. Raamopening (onderaansluiting langsgevel)

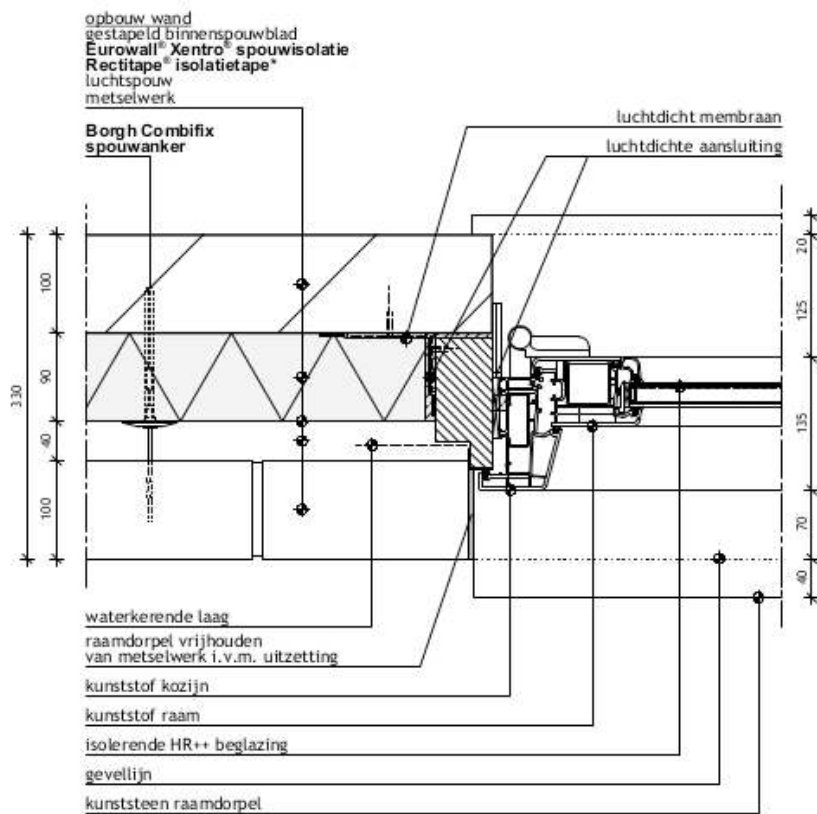




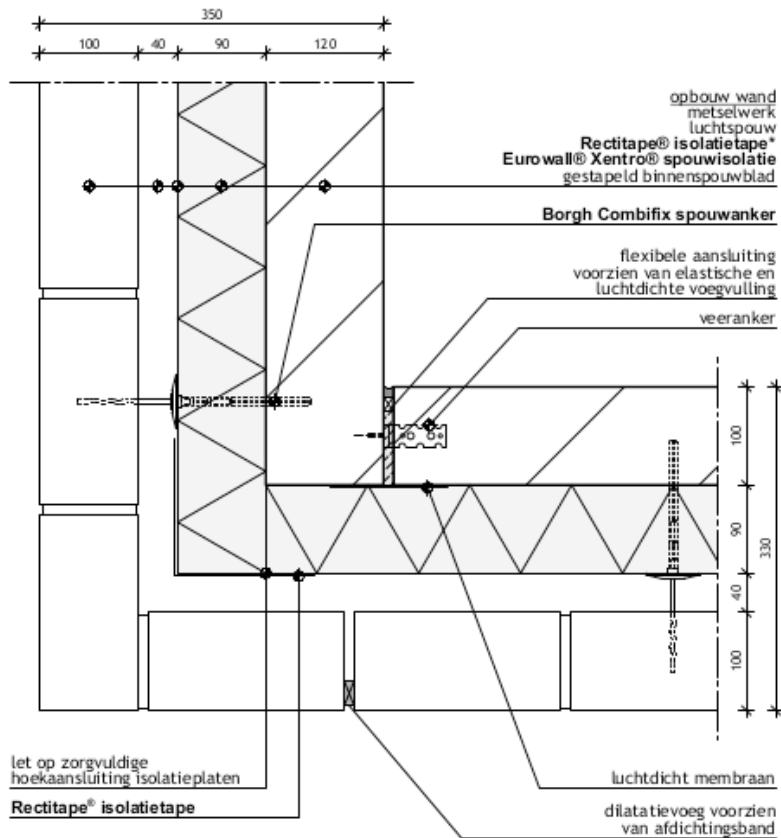
### 5.3. Raamopening en verdiepingsvloer (bovenaansluiting langsgevel)



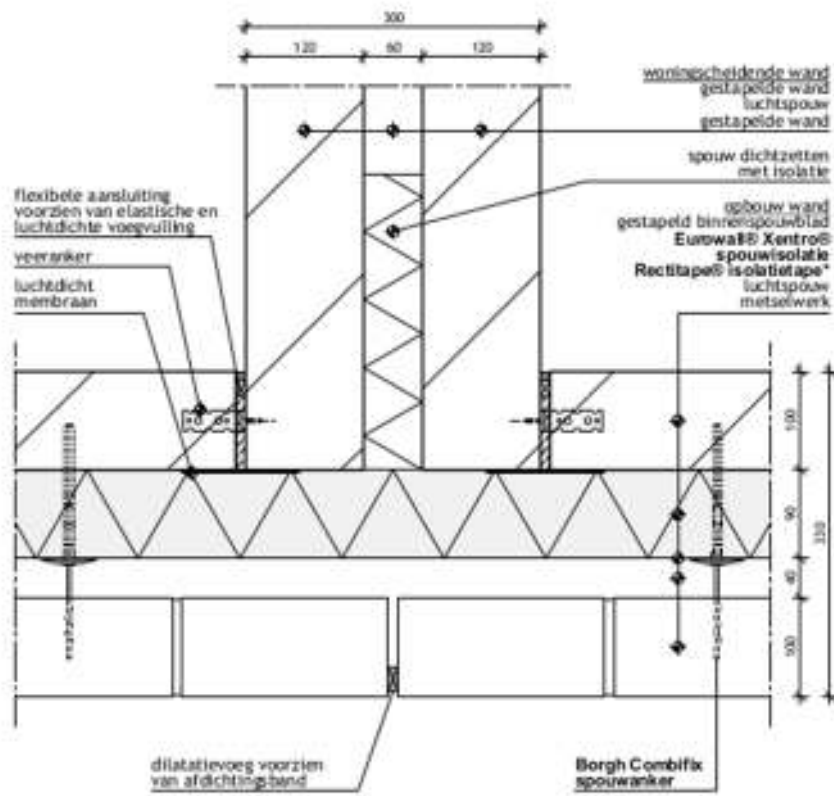
## 5.4. Raamopening (zijaansluiting langsgevel)



## 5.5. Hoekaansluiting



## 5.6. Woningscheidende wand



# Contact

## SALES

Rayon Noord Oost  
Nico Beijnen,  
project engineer

+31 6 515 404 16

beijnen.nico@recticel.com

Rayon Zuid Oost  
Edzard Hendriks,  
key account manager

+31 6 201 389 67

hendriks.edzard@recticel.com

Rayon Noord West  
Richard Pijpers,  
sales engineer

+31 6 108 995 95

pijpers.richard@recticel.com

Rayon Zuid West  
Michel Meijs,  
sales engineer

+31 6 514 278 03

meijs.michel@recticel.com

## TECHNISCH ADVIES

Bertwin van Zeeburg,  
technical engineer

+31 6 159 198 17

vanzeeburg.bertwin@recticel.com

## CUSTOMER SERVICE

+31 488 470 170

verkoopisolatie@recticel.com

## Recticel Insulation

Wanraaij 4  
6673 DN Andelst  
Tel +31 488 470 170  
verkoopisolatie@recticel.com

[www.recticelinsulation.nl](http://www.recticelinsulation.nl)

### Niets missen?

Schrijf je in op onze nieuws-  
brief via [recticelinsulation.  
nl](http://recticelinsulation.nl) of scan de code:



FEEL  
GOOD  
INSIDE

**RECTICEL**  
insulation