

# FIRETIGHT® WSW

Voor een thermische-, luchtdichte-, en brandwerende afsluiting van de spouw tussen twee woningen en de aansluiting tussen de dakelementen.



- ✓ 60 minuten brandwerend
- ✓ Voorkomt inwendige condensatie
- ✓ Energiebesparing door uitstekende luchtdichtheid
- ✓ Eenvoudig losmaakbaar, goed recyclebaar
- ✓ Eenvoudige en snelle montage
- ✓ Reduceert overgangsgeluid
- ✓ Zeer duurzame brandveiligheid, geen verval van prestaties
- ✓ Eenvoudige en snelle montage
- ✓ Toepasbaar bij variable spouwbreedtes



# FIRETIGHT WSW

De FIRETIGHT WSW is een compartimeringstrook voor een waterdichte, brandwerende, thermische en luchtdichte afsluiting tussen (prefab) dakelementen boven de woningscheidende spouwmuur.



De WSW maakt de brandcompartimering tussen twee woningen ter plaatse van het dak zeer eenvoudig. Vanwege de beperkte ruimte is het detail vaak lastig duurzaam brandwerend en luchtdicht te maken. Met de FIRETIGHT WSW wordt dankzij het unieke montagesysteem eenvoudig een goede afsluiting bereikt.

## DE DAKAANSLUITING WONINGSCEIDENDE WAND EENVOUDIG BRANDWEREND EN LUCHTDICHT

De brandwerendheidseis (WBDBO) voor woningscheidingen ter hoogte van het dak is 60 minuten bij nieuwbouw. Met de toepassing van FIRETIGHT WSW voldoet u eenvoudig aan deze eis.

Deze spouwonderbreking voorkomt bovendien vochtproblemen door de ruimte tussen het dak en de schuine gevel volledig luchtdicht af te sluiten. Vocht kan namelijk via de spouw opstijgen en condenseren in de dakconstructie, wat tot ernstige vochtproblemen kan leiden. Met de FIRETIGHT WSW is uw dakdetail snel brandwerend én luchtdicht.



### ● PE-folie verzegeling

De FIRETIGHT folie zorgt voor de compressie van de steenwol. Na het insnijden van deze zegel, expandeert de steenwol tussen de dakelementen. Dit zorgt voor een stevige luchtdichte- en brandwerende afdichting.

### ● Brandwerende steenwol

Een overmaat gezaagde stuk waterafstotende steenwol (*brandklasse A1, 35 Kg/m<sup>3</sup>*). De overmaat zorgt voor een klemmende bevestiging en garandeert een goede duurzame brandwerende afdichting. Volledige eindsterkte na ± 24 uur.

### ● Zwere dampdichte folie

Een dampdichte waterdichte folie. De steenwol drukt de folie klemmend in de ruimte tussen de dakelementen. Dit zorgt voor hoge luchtdichtheid en voorkomt daarmee warmteverlies en inwendige condensatie.

## MAATVOERING

De Gepatenteerde FIRETIGHT WSW verkrijgbaar in het handzame formaat van 60cm, ideaal om eenvoudig tussen de panlatten te krijgen tijdens de montage.

Lengthe (mm)	Hoogte	Breedte
600	Hoogte van detail (maatwerk)	Breedte van het detail (maatwerk)

Wijzigingen voorbehouden.

Uitgave 21-2-2025

ALERTISOLATIE.NL

**ALERT**  
ISOLATIE

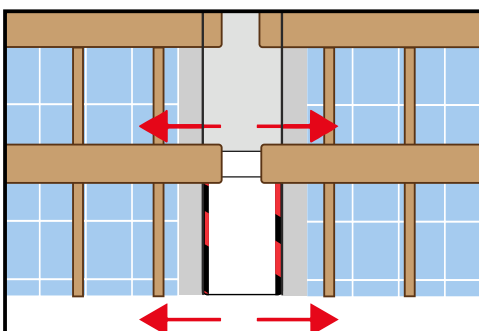
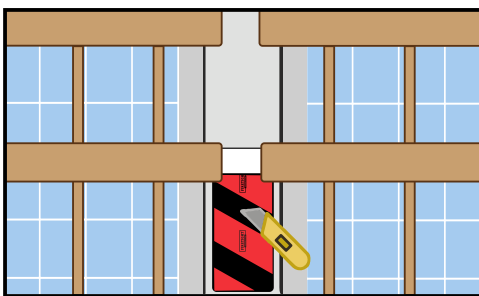
## BRANDWERENDHEID

De FIRETIGH WSW heeft een brandwerendheid van **minimaal 60 minuten** (EI 60 volgens EN 1363-1:2020) en voldoet daarmee aan de wdbbo-eisen voor nieuwbouw.

Dankzij de hoge luchtdichtheid die met de WSW verkregen wordt, zal in het geval van brand ook de rookontwikkeling naar naastgelegen woningen beperkt blijven.

## MONTAGE

Dankzij het unieke montagesysteem is het monteren van de FIRETIGHT WSW zeer eenvoudig. De WSW wordt geprimeerd in folie geleverd, wat het plaatsen tussen de dakpanlatten bijzonder vereenvoudigt. Er zijn **geen** additionele beugels, tapes, schuimen, folies of andere bevestigingsmiddelen nodig.



## LUCHTDICHTHEID

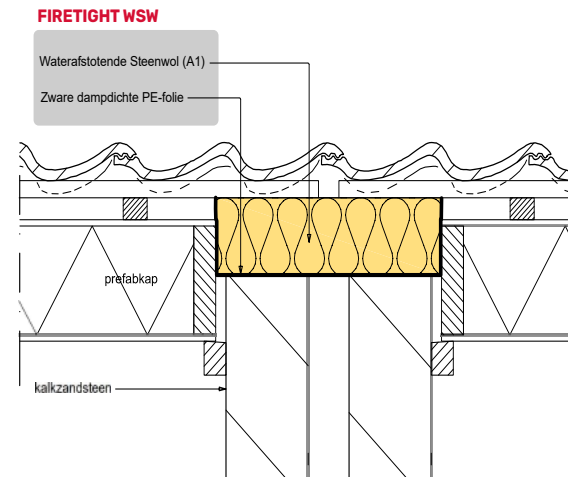
De luchtdoorlatendheid van de FIRETIGHT WSW is getest volgens NEN-EN 1026 en heeft een classificatie van **luchtdichtheidklasse 3** (classificatie volgens NEN-EN 12207: 2016).

Dit draagt bij aan een hoge BENG luchtdichtheidsklasse. Voor een nog betere luchtdichtheid kan de WSW gecombineerd worden met de **AIRTIGHT Airstop**.

## GELUIDSDICHTHEID

De FIRETIGHT WSW voorkomt overgangsgeluid in de constructie.

Met een geteste **geluidsreductie van wel 50 dB** volgens NEN 5077.



- ✓ Begin *onderaan* het dak en schuif de WSW tussen de dakpanlatten in de ruimte tussen de dakelementen, waarbij de zijde met de uitstekende folie naar boven wijst.
- ✓ Snijd de rode FIRETIGHT-folie in het midden door. De WSW zet zich direct uit en drukt zich stevig tegen de zijanten van de dakelementen, wat zorgt voor een brandwerende en luchtdichte afdichting.
- ✓ Aan de naar bovenwijzende kopse zijde steekt de folie uit, leg hier de volgende WSW op en schuif deze stevig tegen het eerste blok aan.
- ✓ Herhaal deze stappen tot de nok is bereikt.
- ✓ Snij het laatste blok eventueel op maat met een isolatiemes. Zorg dat de laatste twee blokken bij de nok elkaar overlappen.
- ✓ Sla de dakfolie terug over de blokken. vouw deze samen en niet deze eventueel vast.

Scan de QR-code voor de online instructies met video.



# Alert Isolatie – Uw partner in isolatie oplossingen voor de bouw

Al sinds 1979 zijn wij dé isolatiespecialist voor de bouw. Alert Isolatie ondersteunt de bouwsector bij het oplossen van isolatieproblemen. Dat doen we door het aanbieden van (prefab) isolatieoplossingen die voldoen aan de klantwensen en de wet- en regelgeving op het gebied van brandveiligheid, luchtdichtheid, duurzaamheid en milieu.

## Expert in prefab isolatie

Wij bieden u graag advies over de maatwerk mogelijkheden om ervoor te zorgen dat uw bouwproject voldoet aan de eisen van het bestek en de wet- en regelgeving.

- ✓ Technische berekeningen en advies
- ✓ Isolatie op maat zagen en frezen
- ✓ Isolatie verlijmen
- ✓ Isolatie sealen

## Innovatieve isolatie producten

Effectieve, praktijkbestendige en geteste isolatieoplossingen die voldoen aan de strikte eisen op het gebied van isolatiewaarde, brandwerendheid, luchtdichtheid en milieu.

## Besparen op isolatie

Door te kiezen voor prefab isolatie bespaart u tijd, kosten en het milieu. Zo kunt u efficiënter en duurzamer bouwen.

## Ruime voorraad, Flexibele levering

Alert isolatie werkt samen met gespecialiseerde partners om ervoor te zorgen dat uw levering veilig en punctueel op de gewenste (bouw)locatie aankomt.

- ✓ Ruime voorraad >10.000 M<sup>2</sup>
- ✓ Geen minimale pallet afname
- ✓ Tijdleveringen of spoedorders
- ✓ Eventueel gelost met kooiaap
- ✓ Verpakking per bouwfase, duidelijke labeling

## BREEAM-NL

BREEAM-NL is de Nederlandse standaard voor het beoordelen van de duurzaamheid van projecten in de gebouwde omgeving. Met BREEAM-NL wordt er inzicht gegeven in de werkelijke duurzaamheidsprestatie van een bouwproject. De producten van Alert Isolatie kunnen bijdragen aan de BREEAM-NL certificering voor Nieuwbouw en Renovatie. Bezoek onze website voor meer informatie.



Het keurmerk voor verantwoord bosbeheer



*Op al onze informatie, offertes, overeenkomsten, leveringen en diensten zijn onze algemene voorwaarden van toepassing.*

*Kijk voor meer informatie op [www.alertisolatie.nl](http://www.alertisolatie.nl)*